

Je propose des idées pour ma ville

Devenez acteur de la vie locale :
vous proposez, vous votez, vous décidez,
la ville réalise et finance.



Budget

Participatif

2023

Mairie
Ussel

LE BUDGET PARTICIPATIF

La ville d'Ussel lance son premier budget participatif.

Il s'agit d'un outil de démocratie et de participation locale permettant à tous les habitants de proposer leurs idées pour améliorer le cadre de vie.

La ville dispose d'une enveloppe de 20 000€ pour réaliser des projets proposés et votés par les Ussellois selon le principe : « Vous décidez, nous réalisons. »

LES CRITÈRES À RESPECTER

Etre localisé à Ussel

Relever des compétences de la ville
(voir ci-contre)

Etre d'intérêt général et à visée collective

Ne concerner que des dépenses d'investissement (travaux et achat de matériel)

Ne pas générer de coût récurrent de fonctionnement

Avoir un coût maximum de 20 000 €



Qui peut participer ?

Tous les Ussellois sans condition d'âge*, ni de nationalité, seul ou en groupe.

** les mineurs peuvent participer s'ils sont accompagnés d'un référent majeur.*

Comment ?

Le formulaire de participation est disponible sur le site internet de la ville (www.ussel19.fr), en mairie, au centre culturel, au centre aquarécréatif, à l'Espace Jeunes, à l'Espace de Vie Sociale La Civadière ainsi qu'au service des sports.

Après avoir rempli le formulaire, vous pouvez le retourner par mail à budgetparticipatif@ussel19.fr, par courrier adressé à la mairie, 26 av. Marmontel, 19200 USSEL ou le déposer directement dans l'urne à l'accueil de la mairie.

Mon idée relève t'elle bien des compétences de la ville ?

Écoles, solidarité, sport, culture, enfance, jeunesse, loisirs, aménagement du territoire, infrastructures, environnement, équipements municipaux, vie économique (marchés, soutien aux commerces...), cadre de vie et espaces verts.

JE CONSTRUIS MON IDÉE

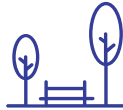
Quels lieux pour mon idée ?



Une ou plusieurs
rues



un ou plusieurs
quartiers



Un espace public
précis



Un équipement
public précis (centre
culturel, Micro-Folie,
Centre Aquarecréatif ...)

À qui mon idée va servir ?

- › aux enfants
- › aux jeunes
- › aux personnes en situation de handicap

- › aux artistes
- › aux sans-abris
- › aux sportives et sportifs
- › etc.

J'écris mon idée

Je trouve un titre

Je prends le temps de travailler le titre de mon idée : il doit décrire le projet de manière simple et attractive. C'est le titre qui va donner envie aux habitants de découvrir mon idée et de voter pour qu'elle soit réalisée !

Je localise mon idée

J'essaie de trouver un lieu précis. C'est important pour que le projet soit le plus concret possible.

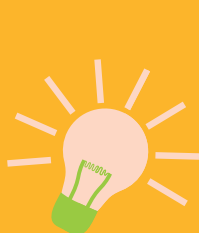
Je décris mon idée

Pas de panique : quelques lignes suffisent ! Mais il faut que je pense à expliquer les objectifs de mon idée : pourquoi est-ce que j'ai pensé à cela ? Comment l'idée m'est venue ? Qu'est-ce que cela apporterait aux habitants ?

Je peux commencer à illustrer mon idée avec des photos, des dessins, et tout ce qui peut aider à faire comprendre mon projet !

LES 4 ÉTAPES

du budget participatif



1 A VOUS DE JOUER !

Du 15 novembre 2022 au 1^{er} février 2023

Vous proposez une ou plusieurs idées correspondant aux compétences de la ville via le formulaire papier.

2 ANALYSE ET PRÉSÉLECTION DES PROJETS

Du 2 au 15 février 2023

La commission « Budget participatif » de la Ville étudie l'éligibilité des idées ainsi que la faisabilité technique et financière.



3 A VOUS DE DÉCIDER

22 février 2023 : annonce

Du 23 février au 11 mars 2023 : vote

La commission « Budget participatif » annonce les projets retenus et les soumet au vote des Ussellois.

4 ANNONCE DES LAURÉATS ET RÉALISATION

22 mars 2023

Les projets ayant reçu le plus de voix sont annoncés puis la réalisation est lancée par la ville. Vous pourrez suivre l'évolution via le magazine municipal, sur le site internet ou sur les réseaux sociaux.



**Une question ?
Besoin de conseils ?**

Ville d'Ussel

26 av. Marmontel - 19200 USSEL

Tél. : 05 55 46 54 00

Mail : budgetparticipatif@ussel19.fr

Ville d'*Ussel*